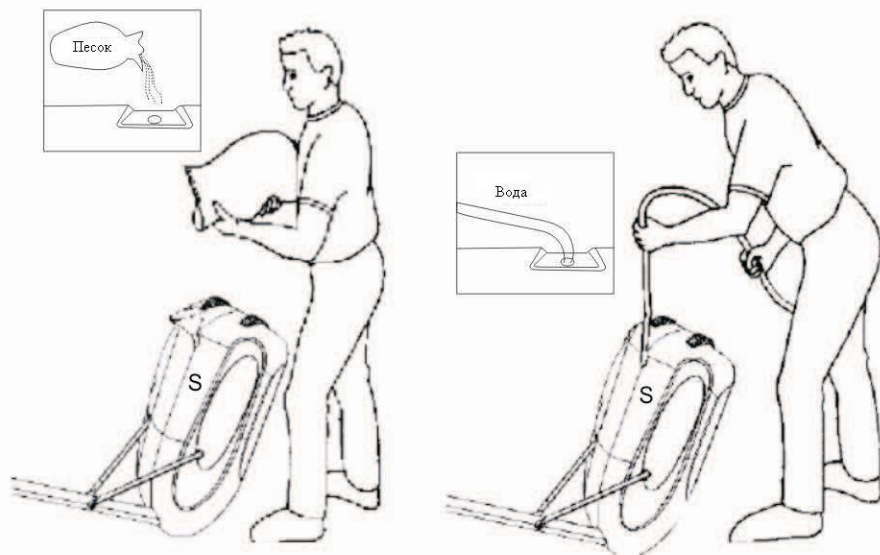


Мобильная баскетбольная стойка DFC KIDS3 KIDS4 Инструкция по сборке и эксплуатации



Заполните основание (S) водой или песком для устойчивости.



ПРЕДУПРЕЖДЕНИЕ:
Неправильная сборка и эксплуатация
может привести к серьезным травмам!

*Виснуть на кольце строго
запрещается!*

Примечание:

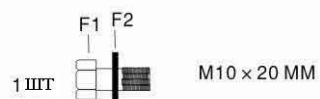
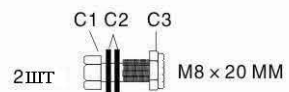
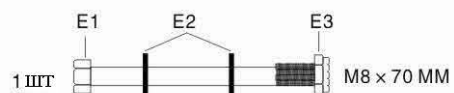
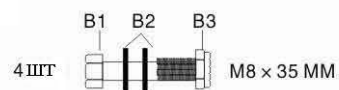
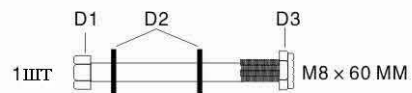
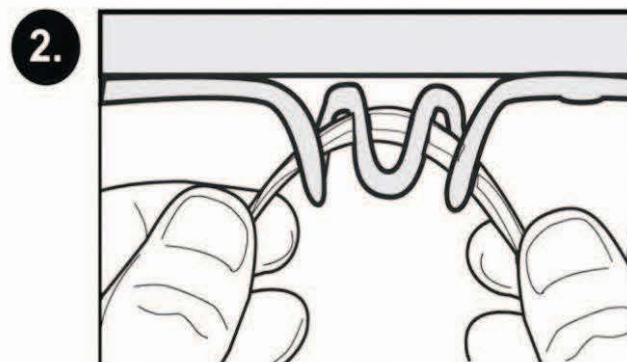
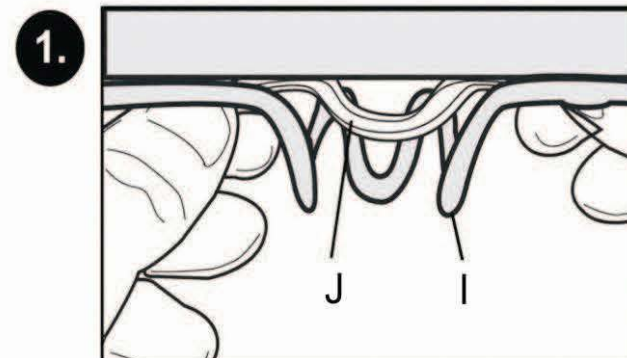
Все баскетбольные щиты и стойки, включая те, которые используются для демонстрации, должны собираться и устанавливаться по инструкции. Несоблюдение инструкций может привести к серьезным травмам. Перед сборкой ознакомьтесь со всеми мерами предосторожности. Рекомендуется присматривать за детьми во время игры с баскетбольным щитом. Сборка осуществляется двумя взрослыми людьми!

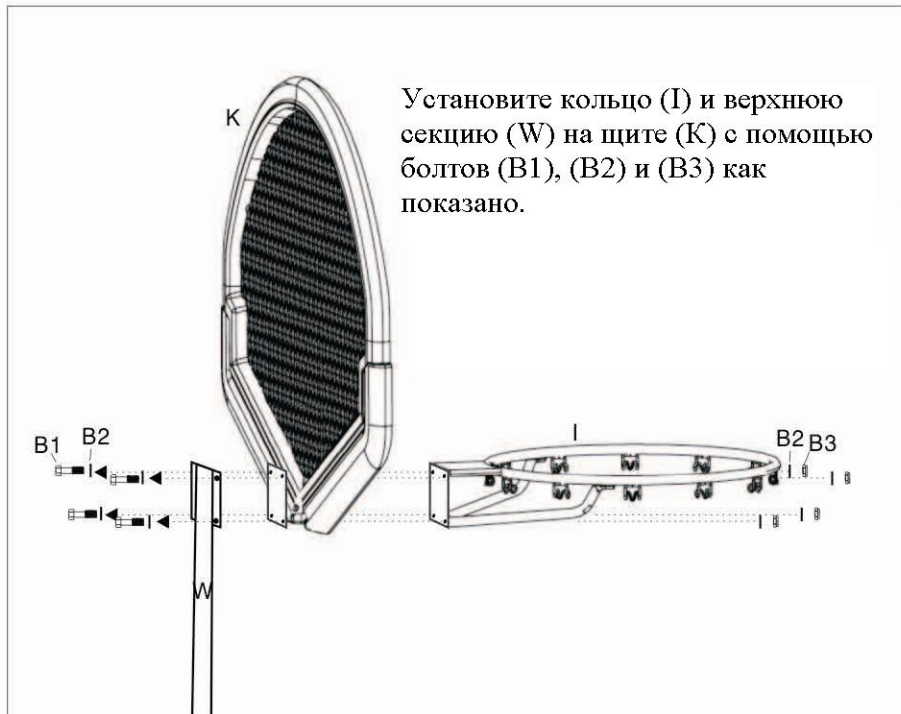
Мы признательны за покупку нашей продукции. Мы уверены, что Вы останетесь довольны своим выбором.

СПЕЦИФИКАЦИЯ ДЕТАЛЕЙ

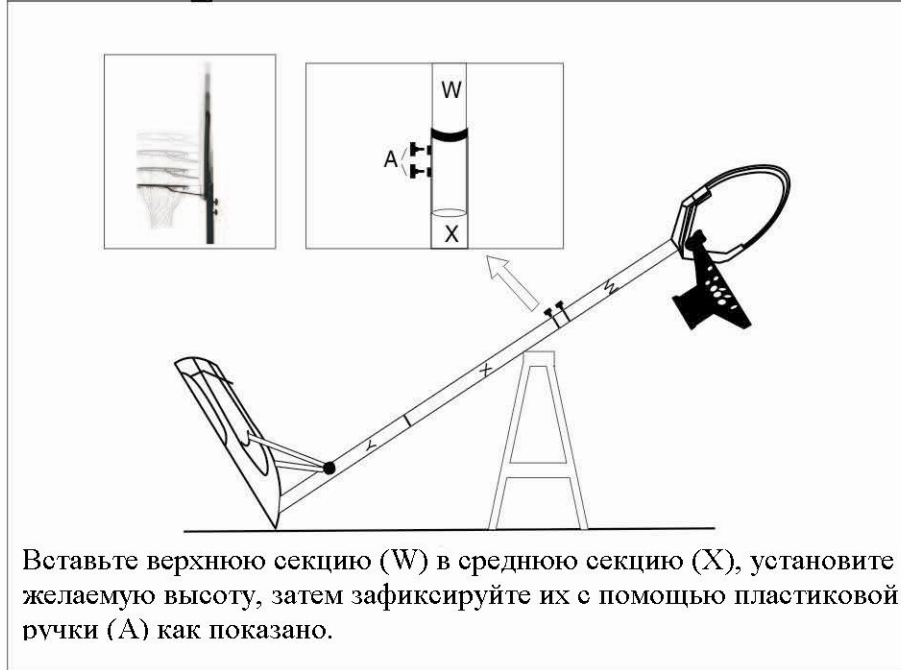
Деталь №	Описание	Кол-во	Примечание
A	Пластиковая ручка	2	Фиксирует верхнюю секцию (W) со средней (X).
B1, B2, B3	Болт, M8 × 35 MM	4	Фиксирует кольцо (I), щит (K) и верхнюю секцию (W).
C1, C2, C3	Болт, M8 × 20 MM	2	Фиксирует основание (S) и распорки (L1) и (L2).
D1, D2, D3	Болт, M8 × 60 MM	1	Фиксирует среднюю секцию (X) и нижнюю секцию (Y).
E1, E2, E3	Болт, M8 × 70 MM	1	Фиксирует нижнюю секцию (Y) и распорки (L1) и (L2).
F1, F2	Болт, M10 × 20 MM	1	Фиксирует нижнюю секцию (Y) и основание (S).
G	Колесо	2	
H	Крышка	1	
I	Кольцо	1	
J	Сетка	1	
K	Щит	1	
L1	Правая распорка	1	
L2	Левая распорка	1	
M	Ось колеса	2	
N	Заглушка	1	
W	Верхняя секция	1	
X	Средняя секция	1	
Y	Нижняя секция	1	
S	Основания	1	

Установите сетку (J) на кольце (I) как показано.





Установите кольцо (I) и верхнюю секцию (W) на щите (K) с помощью болтов (B1), (B2) и (B3) как показано.



Вставьте верхнюю секцию (W) в среднюю секцию (X), установите желаемую высоту, затем зафиксируйте их с помощью пластиковой ручки (A) как показано.

